

令和5年度 準備のしおり



カトリック光丘幼稚園



1 家庭で作っていただく物

ご家庭で作っていただく物は、全て綿素材を使用し必ず白布に記名して縫い付けてください。

お荷物袋



42cm

* 畳んで収納しますので、材質は綿に限ります。

アップリケ・キルティング布は畳みにくいため使用しないでください)

30cm

* 縦約 30cm × 横 42cm、持ち手の長さは約 30cmで作ってください。

上靴



10cm

30cm

20cm

* 名前は白布に記名して右下に縫い付けてください。

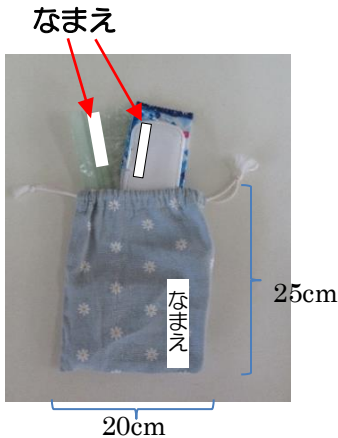
* 縦約 30cm × 横約 20cmの布で

持ち手の長さは約 10cmで作ってください。



* 内側にスナップをつけてください。

除菌セットの袋



* 縦約 25cm × 横 20cmのサイズで作って
ください。

* 名前は白布に記名し右下に縫い付けて
ください。

- ・ 除菌シート
- ・ ごみ入れ

使用した除菌シートを入れます。記名をした
チャックつきのビニール袋（ジップ
ロックなど）を持たせてください。

※全てに記名をしてください。

弁当包み

* 材質は布製（綿）で折り畳めるもの。

* 弁当包みは弁当箱の大きさに合わせて、少しゆとりのあるもの
をご用意ください。

point! 実際にお子様と一緒に包んでみる大切です。

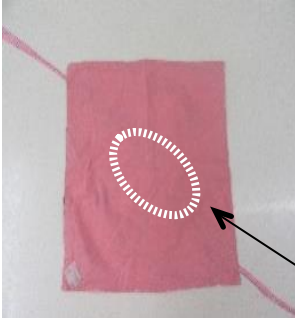
* 弁当箱は、開けた蓋の上にぴったり重ねられるものをご用意く
ださい。



* 弁当包みについては、各年齢の発達段階に合わせたものです。
生活練習のために次頁に従って製作してください。

* スプーン、フォーク、箸セットではなく単一の箸のみの物をご用
意ください。

<弁当包み A組(年長)用> 蝶結びの練習



- * 布の表に、ひもを縫い付けてください。
- * ひもの長さは、必ず実際に試して調節してください。
- * ひもの材質は、綿バイアスのもの
(ひもの長さは90cm以上が結びやすいです。)
- * 弁当サイズのスッチを縫い付けてください。



- * 弁当箱を包めるようにマジックテープを縫い付けてください。(左図参照)
- * aとbのひもを合わせて蝶結びにします



- * 弁当を包んだ時に名前が分かる位置に名前を付けてください。

<弁当包み B組(年中)用>



*弁当包みを使用します。布地は綿素材に限ります。

*弁当包みの大きさはおよそ 45cm×45cmぐらいで、弁当が綺麗に包める大きさにしてください。大きすぎても、小さすぎても お子様の生活練習には役立ちません。結ぶことへの基本である「かた結び」を確実に行います。

*名前は白布に記名して右下に縫いつけてください。

<弁当入れ巾着 C組・D組(年少・満三歳児)用>

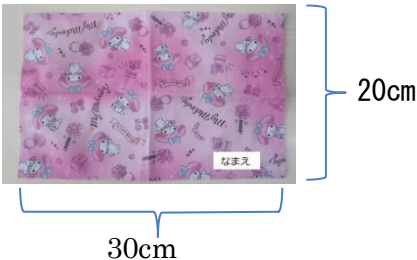


*年少・満三歳児は、初めは自分の弁当箱を自分で収納できるように練習します。そのために、左記の袋を作ってください。(マチ底のないもの)

***弁当の大きさに合わせて、サイズを決めてください。**

*名前は白布に記名して右下に縫いつけてください。

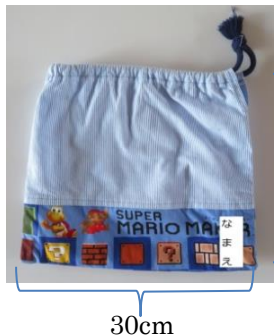
ランチョンマット



*縦約 20cm×横 30cmのサイズの布で作ってください。

*名前は白布に記名し右下に縫いつけてください。

体操服袋



- * ひもは太めで絞りやすいものを使ってください。
- * 市販されている布製のものでも可。
- * 洗濯しやすい布が便利です。
- * ひもは一重で通してください。
- * 縦約 30cm × 横約 30cm をお願いします。

着替え袋



- * 園で保管する下着入れです。
- * 夏物・冬物の衣類は、学期毎に交換をお願いいたします。
- * 着替袋のサイズはパンツ 2 枚・肌着 2 枚・靴下 2 足が入る大きさで縦 25 cm × 横 25cmです。

目隠し



- * 感覚訓練のために園で使用します。
- * 名前は白布に記名し表面の右下に縫い付けてください。



- * お子様の目に当てて最適のサイズにしてください。
- (特にゴムは頭周りに合わせてください)

フェイスタオル（新入園児のみ）



* 1 枚

* 園で使用します。（記名不要）

ハンカチタオル（市販のもの）（全員）



* 1 枚。記名不要。

* 室内活動（お仕事）で使用します。

雑巾（B組のみ）・机拭き（A組のみ）

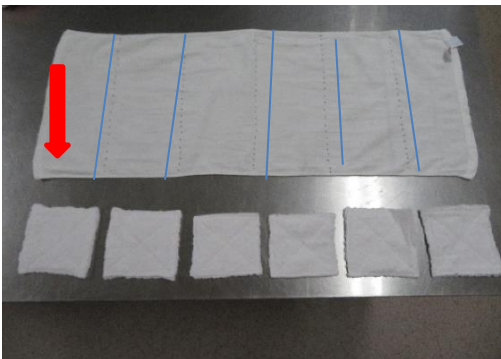
* 6 枚（同じサイズ）記名不要。

* 雑巾、机拭きは生活の中で最もよく使います。子どもの手のひらサイズ・用途にあったものをお願いいたします。

<作り方>下記を参考に作ってください。

雑巾…ご家庭にある白いフェイスタオルで作ってください。

机拭き…終園式に配布されるカラータオルで作ってください。



① タオルを 1/6 に切ります

② 1/6 に切ったタオルを 3 つに折り重ね、4 つの辺の裁ち布の端が飛び出さないように、しっかり折り重ねて縫ってください。

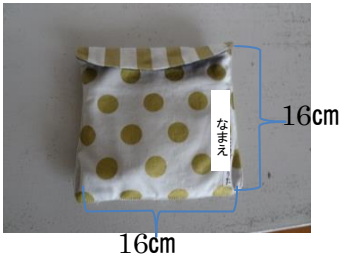
メロディオンのパイプ袋(全員)



- * メロディオンのパイプとパイプ拭き用のガーゼのハンカチを入れて園で保管します。

なまえ

- * パイプの記名の仕方は吹き口に釘などの先のください。



- * 縦 16cm × 横 16cm お願いします。

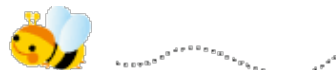
- * 名前は白布に記名し右下に縫い付けてください。



- * 内側にスナップをつけてください。



- * パイプとガーゼのハンカチをいれてください。



2 服装

- (1) 園章、名札は制服着用時、左胸につけます



- (2) 暑さ寒さは個人差があります。季節の変わり目は、ブラウス（半袖・長袖）ブレザーなどお子様に合わせて調整をお願いいたします。健康上、薄着を奨励します。

- (3) 運動する際の危険を防ぐため、ピン・アクセサリ類は不適です。
ゴム・リボン類は自由です。

- (4) ハンカチ・ティッシュはすぐ使えるようにポケットに入れてください。（必ず記名をお願いします。）

- (5) 靴 上靴：園指定

下靴：無地の運動靴を使用します。長時間園で過ごしますので動きやすく、洗濯しやすいものが適切です。
ローラーシューズ、光る靴等は不適です。



ローラーシューズ



光る靴

- (6) 夏の制服は、半袖ブラウスとつりズボン、つりスカートです。



- (7) 制服を譲り受けた方は前の方の名前を取り除き必ず使用するお子様の名前を記入してください。 お子様の気持ちを大切にしてください。
自分のものとはっきり分かるようにお願いします。

3 名前のつけ方

- (1) すべての持ち物にひらがなで（油性マジック）で記名をお願いします。
- (2) 自分の名前が読めない場合は、個人印をつけていただくとよい手助けになります。（例：くま🐻 のアップリケ等）
- (3) 園章…裏側に油性マジックで記名してください。

制服

- * **ブレザー**…裏の名前記入欄に記名してください。



なまえ

- * **ブラウス**…前身衣の裏面の指定の場所に記名してください。



* スモック…長袖のみ左胸に白布縦 10cm×横 5cmに記名し縫い付けてください。



*スカート・ズボン…裏の名前記入欄に記名し、サスペンダー裏にも白布に記名し縫い付けてください。



*靴下…足の裏に白糸で縫う、または白布に記名し取れないようにしてください。



*サンハット…紫外線防止のための帽子です。名前記入欄に記名してください。



*傘…柄の部分に名前を油性マジックで記名してください。



*ハンカチ…下図のように記名してください。



*シャツ・パンツ…下図のように記名してください。



*ティッシュ…袋に記名してください。



*箸・箸箱…油性マジックで記名してください。



なまえ

上靴…かかとの部分に油性マジックで記名してください。

下靴…靴の中脇に油性マジックで記名してください。



体操服

* 布は縦約 8cm・横約 18cmで作ってください。

* 名前の布の上に園で用意した年齢別の布シールをつけます。

前



後



- ・ 前後の区別をつけるために印 (例 :リボンや目印になるような物) をつけると着替えの時に良い手助けとなります。
ご家庭でも印をつけて、着脱の練習をお願いいたします。
- ・ 体育講師が指導を行いますので、はっきりと記名してください。

注意

- ・ 洗濯などで名前が消えた場合は、その都度記名してください。
- ・ 落とし物の保管は、2週間です。2週間以上経っても届け出がない場合は申し訳ありませんが処分させていただきます。

(自分の持ち物を最後まで大事に使用することを学ばせたいと思っています。)



